

Hammer Bowling Bolas Actuales



Jigsaw

Negro/Blanco

Rompecabezas comienza con un nuevo núcleo para la Hammer. Empezamos a construir con un bajo Jigsaw rg, sistema central de alto diferencial. Pero no termina ahí. Nuestro equipo de I + D quitado una pieza crítica del rompecabezas de la central, y ha creado un gran sesgo en masa en el núcleo cuña forma.

El resultado es el mayor sesgo de bola de masa en la historia del martillo! Alta masiva sesgo formas básicas dar la más boleador Backend reacción y la continuación sin pérdida de energía, y la entrega que Jigsaw duda!

También hemos desarrollado un nuevo coverstock para Jigsaw nuestra liberación. Nuestra nueva ráfaga reactiva 5 / 4 Coverstock es única en dos sentidos. En primer lugar, este coverstock es un gran avance para nosotros en la longitud y la combinación de fondo. Nuestros científicos locos han desarrollado este coverstock para impulsar a través de la parte delantera de la pista de arena limpia que cualquier balón en nuestra línea. Sin embargo, el backend midlane y es donde esta coverstock pares con el núcleo del sistema, y toma el control. Jigsaw rollos pesados a través de la midlane y no se detiene en el backend. Este es verdaderamente un balón de reacción que simplemente no han visto antes. El viene en un rompecabezas que nunca se utilizan, de color Blanco y Negro con Naranja logotipos.

Por último, nuestra nueva coverstock proceso de acabado se ha aplicado a un rompecabezas para crear un único movimiento de bola. Nuestro nuevo proceso 500/4000 da la ráfaga reactiva 5 / 4 coverstock la posibilidad de deslizamiento a través de la parte delantera del carril sin principios gancho. Pero los 500 arena bajo la superficie da la ráfaga Jigsaw reactiva 5 / 4 coverstock para cortar los dientes a través de la downlane petróleo, lo que confiere a esta bola de la reacción de la mayoría de respaldo en la historia de los productos martillo! Jigsaw es un nuevo avance para el martillo de bola de bolos en movimiento.

Coverstock: Burst reactiva 5 / 4

Finalizar fábrica: 500/4000 Abralon Sanded

Color: Negro / Blanco

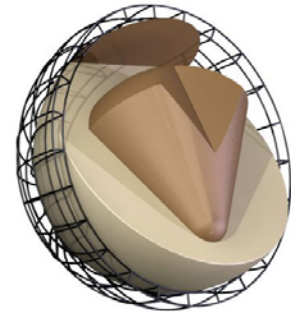
Núcleo: Jigsaw Misa-bias básico

Potencial de bengala: Alto

Desempeño: Buena Longitud con alta fricción Backend Movimiento

Lane Mejor Condición: Medio pesado a crudo pesado Lane Condiciones

Pesos disponibles: 16, 15, 14, 13, 12

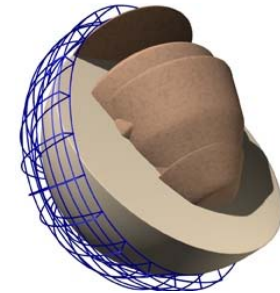


Hot Sauce Pearl

Ponga el calor en la competición con “Hot Sauce Pearl”, la, todavía, más peligrosa bola de Hammer. Envuelto en nuestra cubierta “Skid Flip Aggressive Edge” y cargado con el ya probado núcleo “Contrusion”, el “Hot Sauce Pearl” es una combinación agresiva de poder y control que proporcionará aún un mayor remate en el fondo y pondrá rápidamente su juego al máximo.

- **Pesos disponibles:** 16, 15, 14, 13, 12
- **Terminación de Fábrica:** 2000 Grit Abralon con Powerhouse Factory Finish Polish
- **Cubierta:** Skid/Flip Aggressive Edge Reactive

16#		15#		14#		13#		12#	
RG	DIF	RG	DIF	RG	DIF	RG	DIF	RG	DIF
2.45	.050	2.45	.050	2.46	.048	2.53	.055	2.60	.039



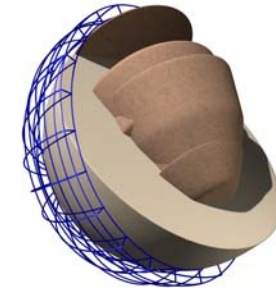
The Sauce

Negro/Dorado/Violeta

“The Sauce” de la serie de Alto Rendimiento, tiene como atributo un nuevo núcleo llamado “Contrusion”, lo que le permite un mayor movimiento de remate en el fondo sin sacrificar control del punto de quiebre y una cubierta “Hammer Aggressive Edge Coverstock”, que es la cubierta más agresiva que actualmente hemos desarrollado.

- Pesos disponibles: 16, 15, 14, 13, 12
- Terminación de Fábrica: 4000 Grit Abralon
- Cubierta: Aggressive Edge Coverstock
- Núcleo: “Contrusion”, asimétrico y de bajo “Mass Bias”
- Reacción: Agresivo en la mitad de la pista con un fuerte y continuo remate

16#		15#		14#		13#		12#	
RG	DIF	RG	DIF	RG	DIF	RG	DIF	RG	DIF
2.45	.050	2.45	.050	2.46	.048	2.53	.055	2.60	.039



Black Widow Sting

Negro/Azul

Estilo #: 029744-515

Pesos disponibles: 16, 15, 14, 13, 12 Libras

La "Black Widow Sting" combina el legendario núcleo "high mass bias Widow" con la cubierta "Violent Flip Reactive". Con la reacción más fuerte en la línea "Widow" a la fecha, la "Black Widow Sting" está listo para dar una picadura a la competencia.

16#		15#		14#		13#		12#	
RG	DIF	RG	DIF	RG	DIF	RG	DIF	RG	DIF
2.51	.049	2.50	.060	2.49	.057	2.53	.055	2.60	.039



Black Widow Venom

Negro/Caramelo
ESTILO No. 029744-58512

Oscuro. Fatal. Diabólico. Ella regreso, y su veneno matará la competición. El "Black Widow Venom" utiliza nuestro núcleo de la serie "Black Widow" con una cubierta nueva "Lethal Bite Reactive". La cubierta "Lethal Bite Reactive" es una de las más agresiva hasta la el día de hoy, dando el "Venom" un movimiento en los fondos más angular en aceitados medios-pesados. Largo y fuerte es una subestimación ridícula.

Grado de "Mass Bias" ALTO

16#		15#		14#		13#		12#	
RG	DIF	RG	DIF	RG	DIF	RG	DIF	RG	DIF
2.51	.049	2.50	.060	2.49	.057	2.53	.055	2.60	.039



Black Widow Pearl

Negro/Rojo

Pesos disponibles: 16, 15, 14, 13, 12

El "Black Widow Pearl" se caracteriza por el núcleo "Gas Mask" con alto "Mass Bias" con el "Flip Block" y la cubierta "Violent Reactive Pearl", la cual entrega más profundidad/longitud y un punto de quiebre más agresivo en pistas acondicionadas con aceite mediano. "Black Widow Pearl" es un gran complemento para el "Black Widow" original.

16#		15#		14#		13#		12#	
RG	DIF	RG	DIF	RG	DIF	RG	DIF	RG	DIF
2.51	.049	2.50	.060	2.49	.057	2.53	.055	2.60	.039



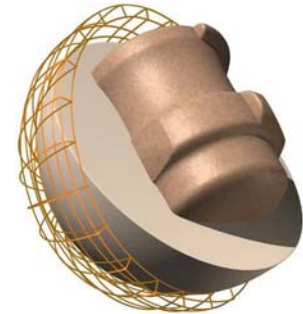
Raw Hammer Burn

Amarillo/Plateado
Estilo #: 029744-417

Gira y quema. Nuestra nueva bola "Raw Hammer" le da el gancho justo donde lo quiere, en frente de los palos. Nuestra nueva cubierta "Shredder Reactive" es más limpia al frente y reaccionará angularmente en lo seco que cualquier otra cubierta de la línea "Raw Hammer" a la fecha.

- Color:** Amarillo/Plateado
- Rendimiento:** Longitud con un remate agresivo
- Cubierta:** "Shredder Reactive"
- Núcleo:** "Raw Hammer Assault"

16#	15#	14#	13#	12#	11#	10#
RG DIF	RG DIF	RG DIF	RG DIF	RG DIF	RG DIF	RG DIF
2.48 .047	2.48 .050	2.50 .053	2.53 .055	2.59 .039	2.62 .031	2.72 .031



Raw Hammer Acid

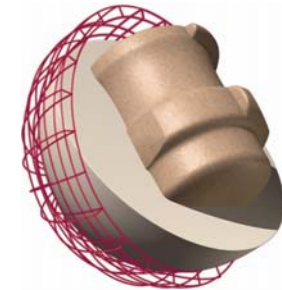
Rojo quemado/plata

Pesos disponibles: 16, 15, 14, 13, 12, 11, 10

No hay nada seguro sobre el "Acid Raw Hammer". Hecho con nuestra cubierta "Max-Hook Reactive" y el núcleo "Raw Hammer Assault", lo hemos diseñado para ser peligroso desde el exterior hacia adentro, en una combinación de poder y control, que no encontrará en ninguna otra bola de nivel medio. El "Acid Raw Hammer". Deje que los palos se quemen.

Terminación: 4000 Abralon

16#		15#		14#		13#		12#	
RG	DIF	RG	DIF	RG	DIF	RG	DIF	RG	DIF
2.48	.047	2.48	.050	2.50	.053	2.53	.055	2.59	.039



Raw Hammer Psycho

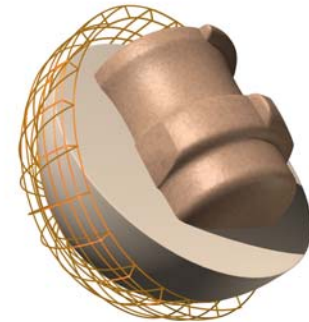
Naranja/Plata

Pesos disponibles: 16, 15, 14, 13, 12, 11, 10

El "Psycho" le entrega otras características al nuevo núcleo "Raw Hamm Assault" con una versión brillante y pulida de la cubierta "Max Hook Reactive". Pruebe el "Psycho" en la competencia con un largo y agresivo remate en pistas acondicionadas con aceite mediano.

Terminación: 4000 Abralon

16#		15#		14#		13#		12#	
RG	DIF	RG	DIF	RG	DIF	RG	DIF	RG	DIF
2.48	.047	2.48	.050	2.50	.053	2.53	.055	2.59	.039



Onyx Vibe

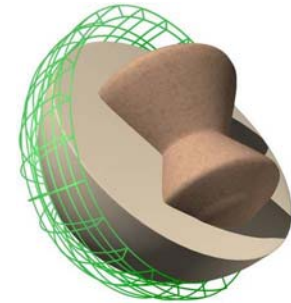
Negro Onix
Estilo #: 029744-917

La "Onyx Vibe" se empareja nuestro núcleo simétrico "Vibe" con la nueva cubierta "CT Reactive Plus". Nuestra nueva fórmula de cubierta trae un nuevo nivel de poder y control a la serie líder en rendimiento de nivel precio módico.

Pesos disponibles: 16, 15, 14, 13, 12, 11, 10 Libras

Superficie: 4000 "Grit Abralon" pulido con "Powerhouse™ Factory Finish"

16#		15#		14#		13#	
RG	DIF	RG	DIF	RG	DIF	RG	DIF
2.51	.039	2.51	.042	2.51	.045	2.53	.056
12#		11#		10#			
RG	DIF	RG	DIF	RG	DIF		
2.59	.044	2.62	.032	2.72	.031		



Emerald Vibe

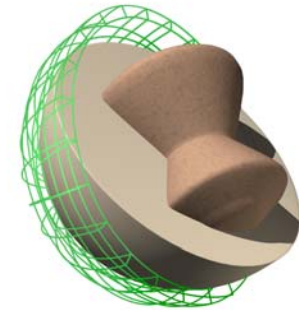
Verde

El “Emerald Vibe” se asimila a nuestro probado núcleo de la serie “Vibe” con nuestra cubierta “Max-Flip Reactive Pearl”, para proveer igualmente mayor profundidad/longitud y remate que nuestro “Cherry Vibe” en condiciones de aceite medio a seco.

Pesos disponibles: 16, 15, 14, 13, 12, 11, 10

Terminación: 4000 Abralon

16#		15#		14#		13#	
RG	DIF	RG	DIF	RG	DIF	RG	DIF
2.51	.039	2.51	.042	2.51	.045	2.53	.056
12#		11#		10#			
RG	DIF	RG	DIF	RG	DIF		
2.59	.044	2.62	.032	2.72	.031		

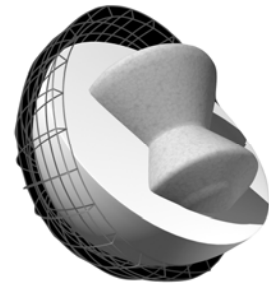


Cherry Vibe

Cereza

Pesos disponibles: 16, 15, 14, 13, 12, 11, 10

El "Cherry Vibe" se caracteriza por un núcleo simétrico y la nueva cubierta de Hammer "Max-Length Pearl Reactive", la que provee una excelente profundidad/longitud en la pista con un buen remate en condiciones de pista con medio o poco aceite.



16#		15#		14#		13#	
RG	DIF	RG	DIF	RG	DIF	RG	DIF
2.51	.039	2.51	.042	2.51	.045	2.53	.056
12#		11#		10#			
RG	DIF	RG	DIF	RG	DIF		
2.59	.044	2.62	.032	2.72	.031		



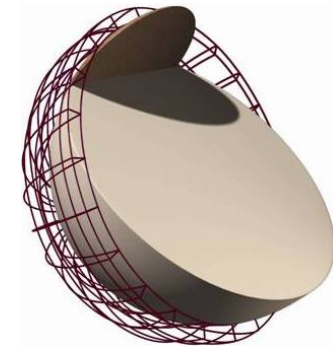
Razyr Black/Red

Negro/Rojo
 Estilo #: 029744-572

¡Descuartizar a la competencia con el nuevo “Hammer” Negro/Rojo! La “Razyr Black Red” ofrece a los jugadores un núcleo de 3 piezas con nuestra nueva cubierta “Recoil Reactive”- La cubierta mas agresiva en la historia de una bola de 3 piezas. “Hammer Razyr” ofrece longitud excepcional con un movimiento en los fondos moderado en aceitados medio-seco a seco.

Superficie: 4000 “Grit Abralon” pulido con “Powerhouse™ Factory Finish”

16#		15#		14#		13#	
RG	DIF	RG	DIF	RG	DIF	RG	DIF
2.64	.020	2.65	.020	2.69	.020	2.72	.020
12#		11#		10#			
RG	DIF	RG	DIF	RG	DIF		
2.75	.020	2.77	.020	2.81	.020		



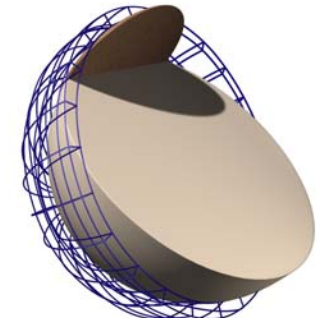
Razyr Purple/Red

Purpura

Deslícese a la competencia con el nuevo “Hammer Razyr”. El “Razyr” que le ofrece un núcleo de tres piezas con la nueva cubierta “Recoil Reactive” – la más agresiva cubierta en bolas de tres piezas. El “Hammer Razyr” ofrece una excepcional profundidad/longitud con un moderado remate en pistas acondicionadas con aceite medio a seco

Terminación: 4000 Abralon

16#		15#		14#		13#	
RG	DIF	RG	DIF	RG	DIF	RG	DIF
2.64	.020	2.65	.020	2.69	.020	2.72	.020
12#		11#		10#			
RG	DIF	RG	DIF	RG	DIF		
2.75	.020	2.77	.020	2.81	.020		



Hammer Bowling Bolas Descontinuadas



Black Widow Bite

Negro/Plata

Pesos disponibles: 16, 15, 14, 13, 12

Se caracteriza por el núcleo "Gas Mask" con alto "Mass Bias" con el "Flip Block" y una nueva cubierta reactiva "Violent Bite Reactive", el "Black Widow Bite" es lo que llamamos moderadamente agresivo. El "Black Widow Bite" amplía las características ofrecidas con la serie "Black Widow", entregando un movimiento de fuerte gancho con un remate más agresivo. Tómelo como una advertencia.

16#		15#		14#		13#		12#	
RG	DIF	RG	DIF	RG	DIF	RG	DIF	RG	DIF
2.51	.049	2.50	.060	2.49	.057	2.53	.055	2.60	.039



Black Widow

Negro/Rojo

Pesos disponibles: 16, 15, 14, 13, 12

Se caracteriza por el núcleo "Gas Mask" con alto "Mass Bias" con el "Flip Block" y la cubierta Reactiva "Violent Reactive", el Black Widow va largo y ataca violentamente en el remate. No hay condiciones de pista en la que no se sienta seguro.

16#		15#		14#		13#		12#	
RG	DIF	RG	DIF	RG	DIF	RG	DIF	RG	DIF
2.51	.049	2.50	.060	2.49	.057	2.53	.055	2.60	.039



Black Widow Clear

EL MAS MORTAL BOLA DE SPARES

Seduca y aniquila el palo que queda en pie

Pesos disponibles: 16, 15, 14

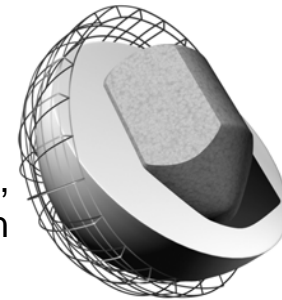


Raw Hammer Anger

Azul

Pesos disponibles: 16, 15, 14, 13, 12, 11, 10

El "Anger" le da otras características al modificado núcleo "Raw Hammer", envuelto en nuestra nueva cubierta "Max-Hook Reactive", para proveer un fuerte y continuo movimiento de gancho en pistas de medio a mucho aceite. Si quieres tener un gancho agresivo a un precio razonable, el "Anger" es la respuesta.



16#		15#		14#		13#	
RG	DIF	RG	DIF	RG	DIF	RG	DIF
2.50	.045	2.50	.050	2.55	2.50	2.53	.055
12#		11#		10#			
RG	DIF	RG	DIF	RG	DIF		
2.59	.039	2.62	.032	2.72	.031		

